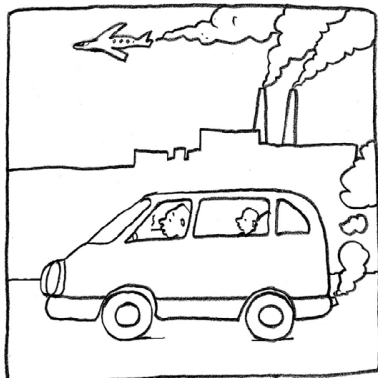
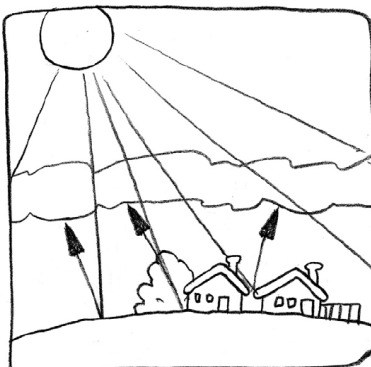


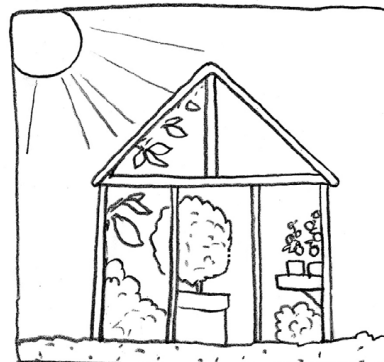
Proč je na Zemi pořád tepleji



1. Aby mohlo auto vůbec jezdit, je zapotřebí benzínu, který se při jízdě spaluje v motoru. Při tom vznikají látky, které mohou být pro člověka a životní prostředí škodlivé, např. oxid uhličitý – plyn, který nemůžeme ani vidět, ani cítit.



2. Když svítí slunce, Země se otepluje. Vrstva plynu obklopující Zemi zabraňuje, aby veškeré teplo uniklo opět do kosmu. Tento jev se nazývá přirozený skleníkový efekt. Bez něj by bylo na Zemi ledově chladno.



3. Obdobným způsobem to funguje také ve skleníku. Slunce proniká sklem. Ve skleníku je tepleji a tepleji. Skleněné tabule plní stejnou funkci jako vrstva plynu kolem Země - zadržují teplo, které zůstává uvnitř skleníku. Tak mohou rostliny růst rychleji, i když je venku ještě zima.



4. V čem je problém? Je-li v ovzduší příliš mnoho škodlivin, vrstva plynu kolem Země se stále zvětšuje. Díky tomu uniká teplo pomaleji než dříve. Může se stát, že zde jednou bude příliš horko. Naše chování tedy ovlivňuje celou planetu. Čím více odpadních plynů produkujeme, o to rychleji se Země otepluje. Kdybychom méně jezdili auty, prospěli bychom celému světu!



5. Pokud bude na Zemi stále tepleji, vyvstává zde nebezpečí pro řadu lidí. V některých zemích světa zavládne nesnesitelně horko, častěji nás potkají silné bouřky. Hladina moře stoupá, proto dojde na některých místech k zaplavení pevniny.

Úkoly: Přečti si pečlivě texty. Vyznač místa, kterým nerozumíš! Zeptej se svého učitele nebo učitelky.