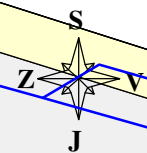


**Dopravní studie, úpravy na komunikacích  
v Litoměřicích v rámci bezpečného pohybu chodců**

**Sovova ulice**

**M 1 : 350**



NÁVRH DOPRAVNÍHO ŘEŠENÍ, ZPRACOVANÝ  
V RÁMCI ÚPRAV MÍSTNÍCH KOMUNIKACÍ V LITOMĚŘICÍCH  
Akce: Úprava ulice Palachova - Litoměřice  
Zpracovatel: Projekce dopravní Filip s.r.o., Roudnice n.L.  
Stupeň: DSP Datum: 6/2014

ROZPTYLOVÁ  
PLOCHA

Rooseveltova

OSVĚTLENÍ  
PŘECHODU

VÝSTRAŽNÁ SVĚTLA  
NA PŘECHODU  
PRO CHODCE (LED diody),  
OSVĚTLENÍ PŘECHODU

VAROVNÝ PÁS š. 400 mm  
SIGNÁLNÍ PÁS š. 800 mm

VJEZD DO AREÁLU ŠKOLY  
POUZE PRO ZAMĚŠTINANCE,  
SKLOPNÁ ZÁBRANA NA VJEZDU

stav	návrh	LEGENDA
		MÍSTNÍ KOMUNIKACE
		CHODNÍKY
		ZELEŇ
		SLEPECKÁ DLAŽBA
		OSVĚTLENÍ PŘECHODŮ

PARÉ Č.	PROJEKTANT	ING. VLADIMÍR BUDINSKÝ	 dopravně-inženýrská projekční kancelář Obvodová 742/18 400 07 Ústí nad Labem TEL. 723850022 IČO 134 701 08	
	VYPRACOVAL	ING. VLADIMÍR BUDINSKÝ		
	KRAJ	ÚSTECKÝ		
	OBEC	Litoměřice		
	INVESTOR	Lingua Universal soukromá ZŠ a MŠ		
<b>Dopravní studie, úpravy na komunikacích v Litoměřicích v rámci bezpečného pohybu chodců</b>			FORMÁTŮ A4	
<b>Sovova ulice</b>			DATUM	LISTOPAD 2015
			STUPEŇ	STUDIE
			ZAK. Č.	LT-11/15
M	1 : 350	V.Č.	<b>2</b>	